



A1 На дорогах в последнее время появился знак (см. рисунок). Что он означает?

- 1) Впереди фото- видеорегистратор;
- 2) Впереди парковка машин с видеонаблюдением;
- 3) Впереди идет съемка фильма;
- 4) Запрещено фотографировать.



A2. Современные телефоны многофункциональны. Чего еще не может делать современный мобильный телефон?

- 1) фотографировать;
- 2) считать;
- 3) передавать запах;
- 4) быть телевизором.

A3. Стремясь усилить воздействие на все органы чувств человека во время просмотров кинофильмов, люди придумали 3D, 4D...и даже 7D кинотеатры. Какая информация не воспринимается человеком при данных просмотрах?

- 1) тактильная;
- 2) вкусовая;
- 3) обонятельная;
- 4) слуховая.

A4. Найди лишнее:



A5. Какую информацию многие люди с трудом выносят, но при этом сами платят за нее деньги?

- 1) новости;
- 2) погода;
- 3) спорт;
- 4) реклама.

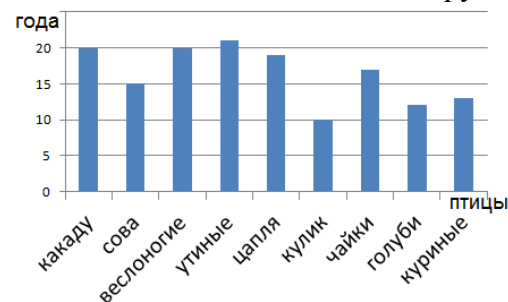
A6. Какой предмет является лишним (по признаку – управлять курсором)?



A7. В каком случае верно равенство:  $8+7=3$ ?

- 1) Если это часы на циферблате
- 2) Если это 16-ичная систем счисления
- 3) Такое невозможно, ни при каких условиях
- 4) Если это римские числа

A8. На диаграмме отображена средняя продолжительность жизни разных птиц. Кто живет меньше других?



- 1) Кулик;
- 2) Сова;
- 3) Голуби;
- 4) Куриные.

A9. На клавиатуре есть кнопка для удаления ближайшего слева символа. Эта кнопка называется:

- 1) Caps Lock;
- 2) Escape;
- 3) Back Space;
- 4) Num Lock.

A10. Многие роботы созданы по образу и подобию животных. На каком рисунке подпись для робота сделана неверно?

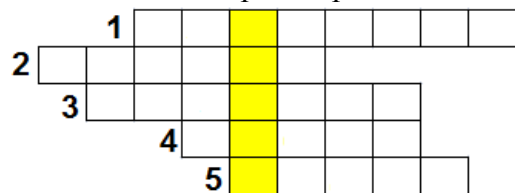


A11. В 2014 году в Сочи состоится XXII зимние олимпийские и паралимпийские игры. Из ниже представленных найдите герб города Сочи.





A19. Заполните кроссворд.



1 – последовательность действий;

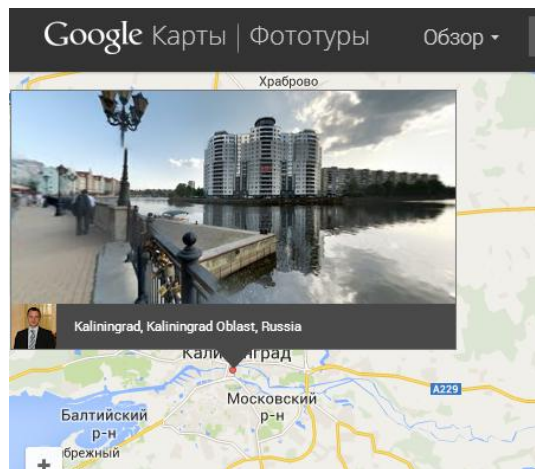


В выделенном столбце слово означает...

- 1) Информация о неживом организме;
- 2) Информация о живом организме;
- 3) Способ защиты информации;
- 4) Средство защиты информации.

A20. Какой тип фотографирования используется для размещения фотографий на Google View Street?

- 1) Виртуальная съемка;
- 2) Сферическая съемка;
- 3) Панорамная съемка;
- 4) Трехмерная съемка.



A21. Эта технология используется в жестовых интерфейсах, например, для изменения масштаба изображения: при увеличении расстояния между точками касания происходит увеличение изображения. Кроме того, такие экраны позволяют работать с устройством одновременно несколькими пользователями. Как называется такая технология?

- 1) Мультисенсор;
- 2) Мультитач;
- 3) Мультипроцессор;
- 4) Мультиэкран.

A22. В зоне Wi-Fi у троих ребят были iPhone, планшет и мобильный телефон. Смогут ли они поиграть друг с другом в сетевую игру Minecraft?

- 1) Да, если мобильный телефон является смартфоном;
- 2) Да, если у мобильного телефона есть сенсорный экран;
- 3) Нет, если планшет не поддерживает Java;
- 4) Нет, если у мобильного телефона нет Bluetooth.

A23. База данных представлена одной таблицей. Для таблицы составили запрос на выборку: «Выбрать все значения атрибута (столбца) Дышу». Сколько значений будет получено в результате выполнения запроса, при условии, что значения не должны повторяться?

- 1) 4;
- 2) 3;
- 3) 2;
- 4) 1.

A24. Инфознайка написал письмо своему другу в программе Microsoft Word, когда оно было закончено, он увидел, что в начале случайно нажал клавишу Caps Lock, и весь текст оказался набран в верхнем регистре. Что нужно сделать Инфознайке, чтобы привести текст к виду, принятому в предложениях?

- 1) Выделить текст, воспользоваться командой регистр, выбрать пункт «Как в предложениях»;
- 2) Выделить текст и дважды нажать на сочетание клавиш Shift+F3;
- 3) Воспользоваться командой «Формат по образцу»;
- 4) Верны первый и второй ответы.

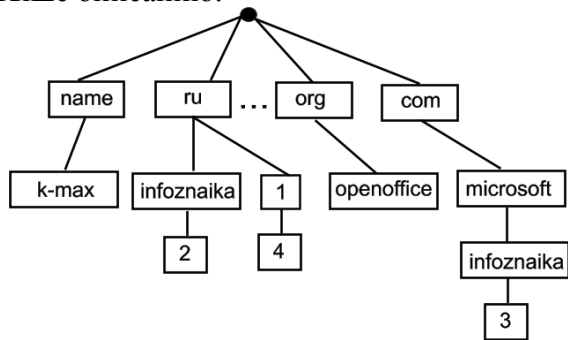
	Дышу	Двигаюсь	Обитатель
1	 Кислород в воде	 Песок	 Рыба
2	 Кислород	 Трава	 Лиса
3	 Кислород	 Трава	 Пчела
4	 Кислород	 Песок	 Конь

A25. На карте Яндекс указаны поселения, дороги: магистральные, асфальтированные, проселочные. Выбери правильный ответ с названиями поселений, для которых верно утверждение «От магистральной дороги М-7 до поселения можно доехать только по асфальтированной дороге».

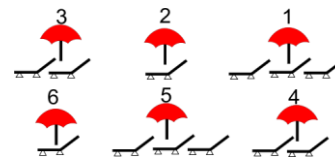


- 1) Ивановка; 2) Москакасы; 3) Ландыши; 4) Таких поселений нет.

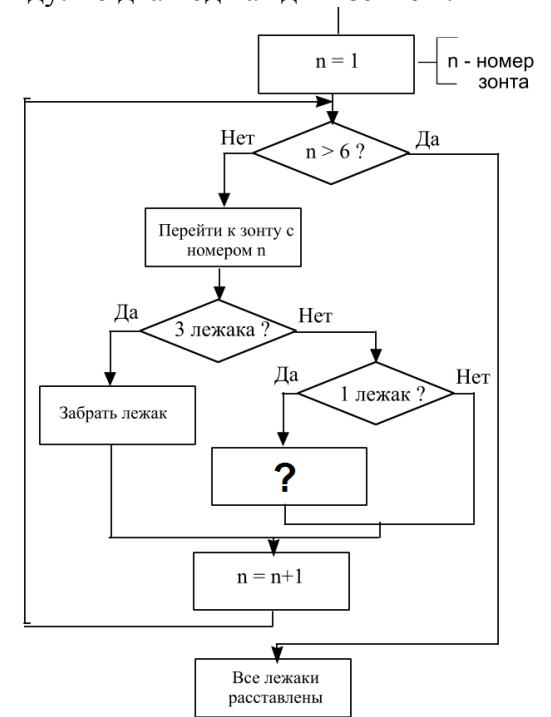
A26. Для новой игры по ОБЖ «Спасатели» на доменном имени второго уровня infoznaika было создано новое поддоменное имя spasateli, которое на рисунке обозначено одной из цифр от 1 до 4. Выбери правильный вариант размещения имени spasateli согласно рисунку и приведенному выше описанию.



A27. На пляже под каждым зонтом должно размещаться по два лежака. Туристы переставили лежаки так, как показано на рисунке. Какая команда пропущена (заменена знаком вопроса) в алгоритме расстановки лежаков к первоначальному виду: по два под каждым зонтом?



- 1) Есть лежак?
- 2) Забрать лежак;
- 3) Добавить лежак;
- 4)  $k = k + 1$ , где  $k$  – количество лежаков.



A28. Инфознайка решил сделать upgrade своего компьютера – заменить материнскую плату. Какое из следующих устройств должен заменить Инфознайка в своем компьютере?

